



CEMEF, S.L.U.
CENTRO DE EMPLEO
ESTUDIOS Y FORMACIÓN
Sociedad Unipersonal dependiente
del Ayuntamiento de Burjassot

MANUAL DEL SISTEMA DE GESTIÓN DE CALIDAD

ORGANIGRAMA

Código: PE-01-F-01

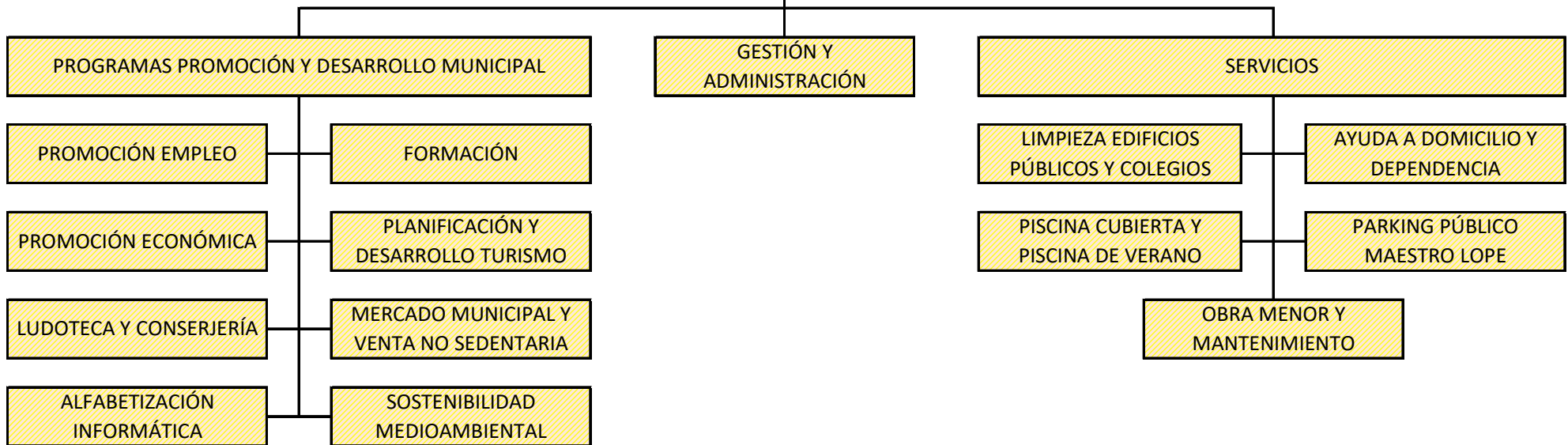
Versión: 02

Fecha: 01-12-2020

Pág. 1 de 1

CONSEJO DE ADMINISTRACIÓN

GERENCIA



Las áreas o departamentos dentro del alcance del sistema de gestión de calidad son Promoción de empleo, Formación, Ayuda a domicilio y dependencia y Limpieza edificios públicos y colegios.